

# 宗地图

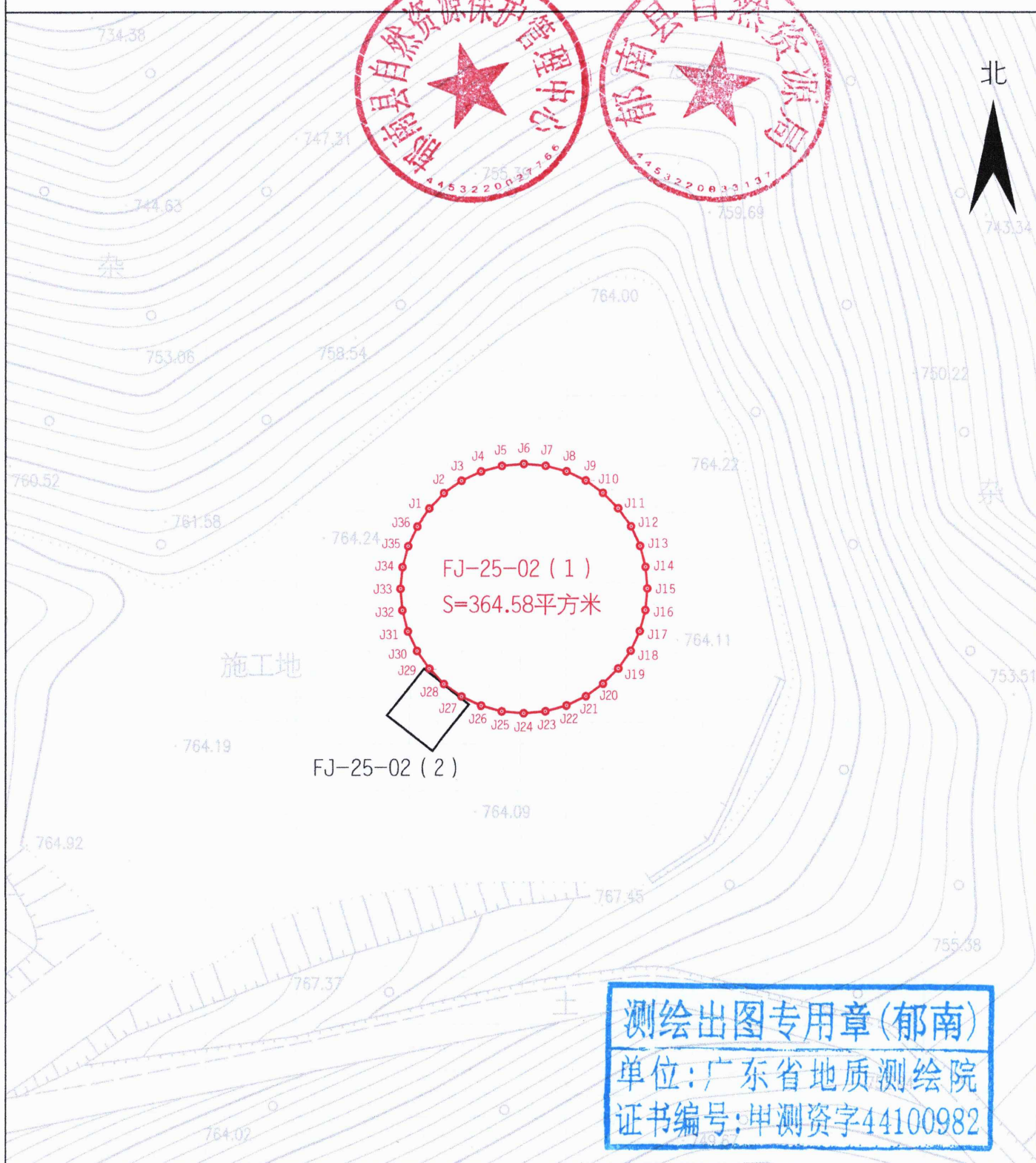
单位：米、平方米

土地权利人：郁南县人民政府

宗地面积：364.58

所在图幅号：2546.25-37559.00

地块编码：FJ-25-02 (1)



广东省地质测绘院

2026年3月解析法测绘界址点  
制图日期：2026年3月19日  
审核日期：2026年3月19日

1:500

制图者：徐州明  
审核者：万建鹏

界址点坐标表

界址点坐标表

点号	X	Y	边长	点号	X	Y	边长
J1	2546333.147	37559024.183	1.88	J20	2546317.932	37559039.398	1.88
J2	2546334.478	37559025.514	1.88	J21	2546316.852	37559037.856	1.88
J3	2546335.558	37559027.056	1.88	J22	2546316.056	37559036.150	1.88
J4	2546336.354	37559028.762	1.88	J23	2546315.569	37559034.331	1.88
J5	2546336.841	37559030.581	1.88	J24	2546315.405	37559032.456	1.88
J6	2546337.005	37559032.456	1.88	J25	2546315.569	37559030.581	1.88
J7	2546336.841	37559034.331	1.88	J26	2546316.056	37559028.762	1.88
J8	2546336.354	37559036.150	1.88	J27	2546316.852	37559027.056	1.88
J9	2546335.558	37559037.856	1.88	J28	2546317.932	37559025.514	1.88
J10	2546334.478	37559039.398	1.88	J29	2546319.263	37559024.183	1.88
J11	2546333.147	37559040.729	1.88	J30	2546320.805	37559023.103	1.88
J12	2546331.605	37559041.809	1.88	J31	2546322.511	37559022.307	1.88
J13	2546329.899	37559042.605	1.88	J32	2546324.330	37559021.820	1.88
J14	2546328.080	37559043.092	1.88	J33	2546326.205	37559021.656	1.88
J15	2546326.205	37559043.256	1.88	J34	2546328.080	37559021.820	1.88
J16	2546324.330	37559043.092	1.88	J35	2546329.899	37559022.307	1.88
J17	2546322.511	37559042.605	1.88	J36	2546331.605	37559023.103	1.88
J18	2546320.805	37559041.809	1.88	J1	2546333.147	37559024.183	1.88
J19	2546319.263	37559040.729	1.88	S=364.58平方米 合0.5469亩			
J20	2546317.932	37559039.398					

# 宗地图

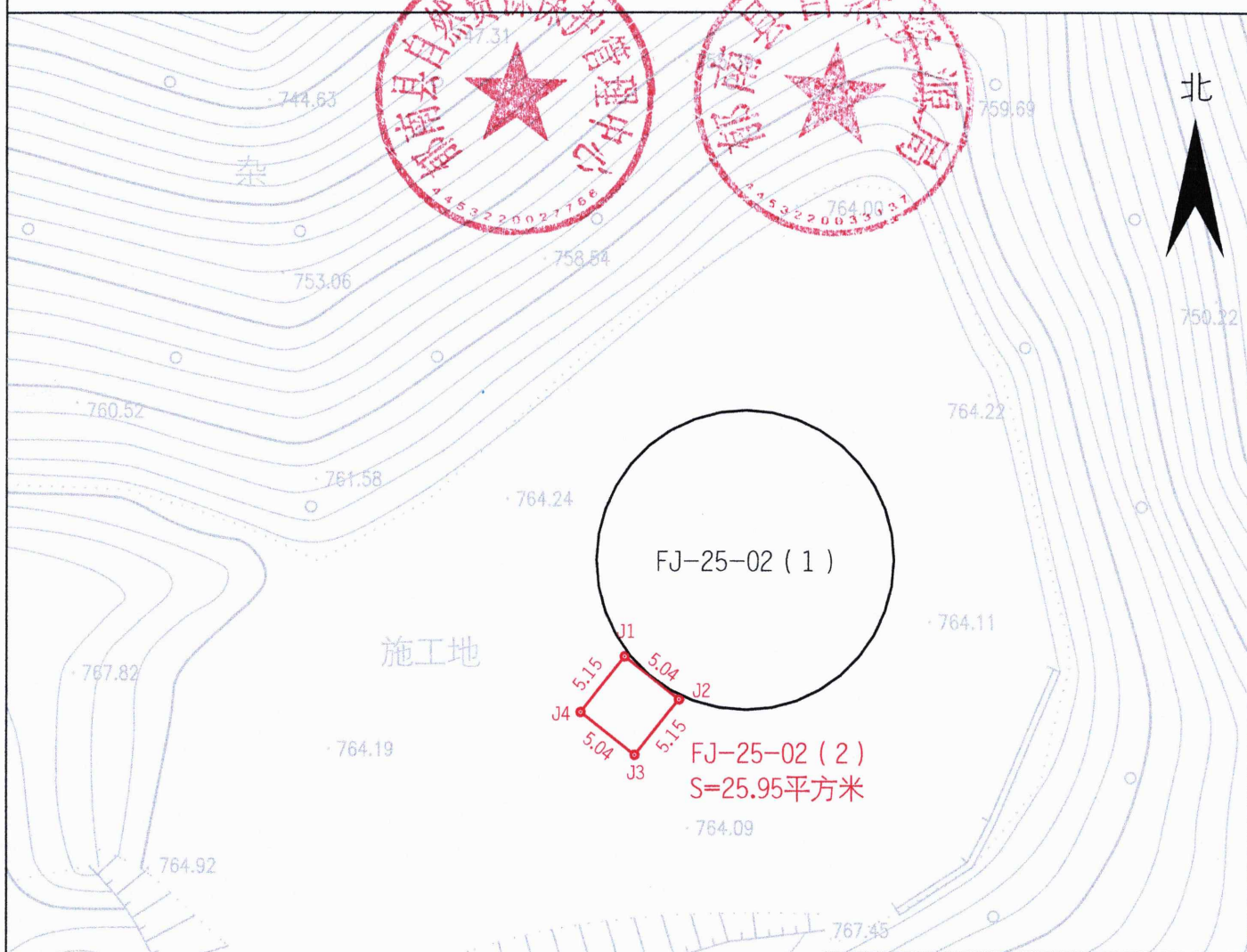
单位：米、平方米

土地权利人：郁南县人民政府

宗地面积：25.95

所在图幅号：2546.25-37559.00

地块编码：FJ-25-02 (2)



界址点坐标表

点号	X	Y	边长
J1	2546319.263	37559023.728	5.04
J2	2546316.161	37559027.701	
J3	2546312.145	37559024.477	5.15
J4	2546315.247	37559020.504	5.04
J1	2546319.263	37559023.728	5.15

S=25.95平方米 合0.0389亩

广东省地质测绘院

测绘出图专用章(郁南)  
单位：广东省地质测绘院  
证书编号：甲测资字44100982

2026年3月解析法测绘界址点  
制图日期：2026年3月19日  
审核日期：2026年3月19日

1:500

制图者：徐州明  
审核者：万建鹏



界址点坐标表

点号	X	Y	边长
J1	2544798.936	37557189.204	1.88
J2	2544800.267	37557190.535	1.88
J3	2544801.347	37557192.077	1.88
J4	2544802.142	37557193.783	1.88
J5	2544802.630	37557195.602	1.88
J6	2544802.794	37557197.477	1.88
J7	2544802.630	37557199.352	1.88
J8	2544802.142	37557201.171	1.88
J9	2544801.347	37557202.877	1.88
J10	2544800.267	37557204.419	1.88
J11	2544798.936	37557205.750	1.88
J12	2544797.394	37557206.830	1.88
J13	2544795.688	37557207.626	1.88
J14	2544793.869	37557208.113	1.88
J15	2544791.994	37557208.277	1.88
J16	2544790.118	37557208.113	1.88
J17	2544788.300	37557207.626	1.88
J18	2544786.594	37557206.830	1.88
J19	2544785.052	37557205.750	1.88
J20	2544783.720	37557204.419	1.88

界址点坐标表

点号	X	Y	边长
J20	2544783.720	37557204.419	1.88
J21	2544782.641	37557202.877	1.88
J22	2544781.845	37557201.171	1.88
J23	2544781.358	37557199.352	1.88
J24	2544781.194	37557197.477	1.88
J25	2544781.358	37557195.602	1.88
J26	2544781.845	37557193.783	1.88
J27	2544782.641	37557192.077	1.88
J28	2544783.720	37557190.535	1.88
J29	2544785.052	37557189.204	1.88
J30	2544786.594	37557188.124	1.88
J31	2544788.300	37557187.328	1.88
J32	2544790.118	37557186.841	1.88
J33	2544791.994	37557186.677	1.88
J34	2544793.869	37557186.841	1.88
J35	2544795.688	37557187.328	1.88
J36	2544797.394	37557188.124	1.88
J1	2544798.936	37557189.204	1.88
S=364.58平方米 合0.5469亩			

# 宗地图

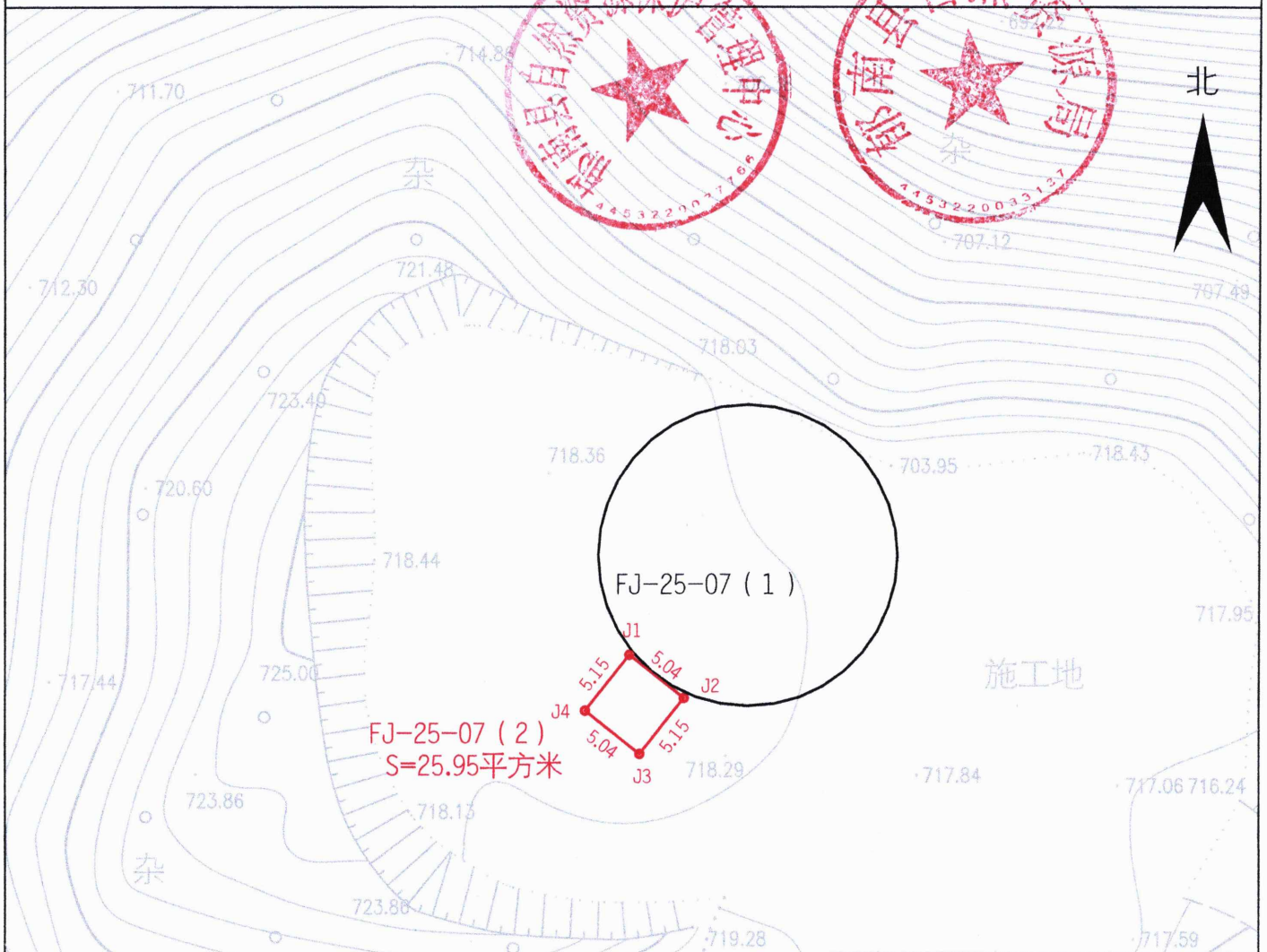
单位：米、平方米

土地权利人：郁南县人民政府

宗地面积：25.95

所在图幅号：2544.75-37557.00

地块编码：FJ-25-07(2)



界址点坐标表

点号	X	Y	边长
J1	2544784.861	37557188.950	5.04
J2	2544781.759	37557192.923	
J3	2544777.743	37557189.699	5.15
J4	2544780.845	37557185.726	5.04
J1	2544784.861	37557188.950	5.15

S=25.95平方米 合0.0389亩

广东省地质测绘院

测绘出图专用章(郁南)  
单位：广东省地质测绘院  
证书编号：甲测资字44100982

2026年3月解析法测绘界址点  
制图日期：2026年3月19日  
审核日期：2026年3月19日

1:500

制图者：徐州明  
审核者：万建鹏

# 宗地图

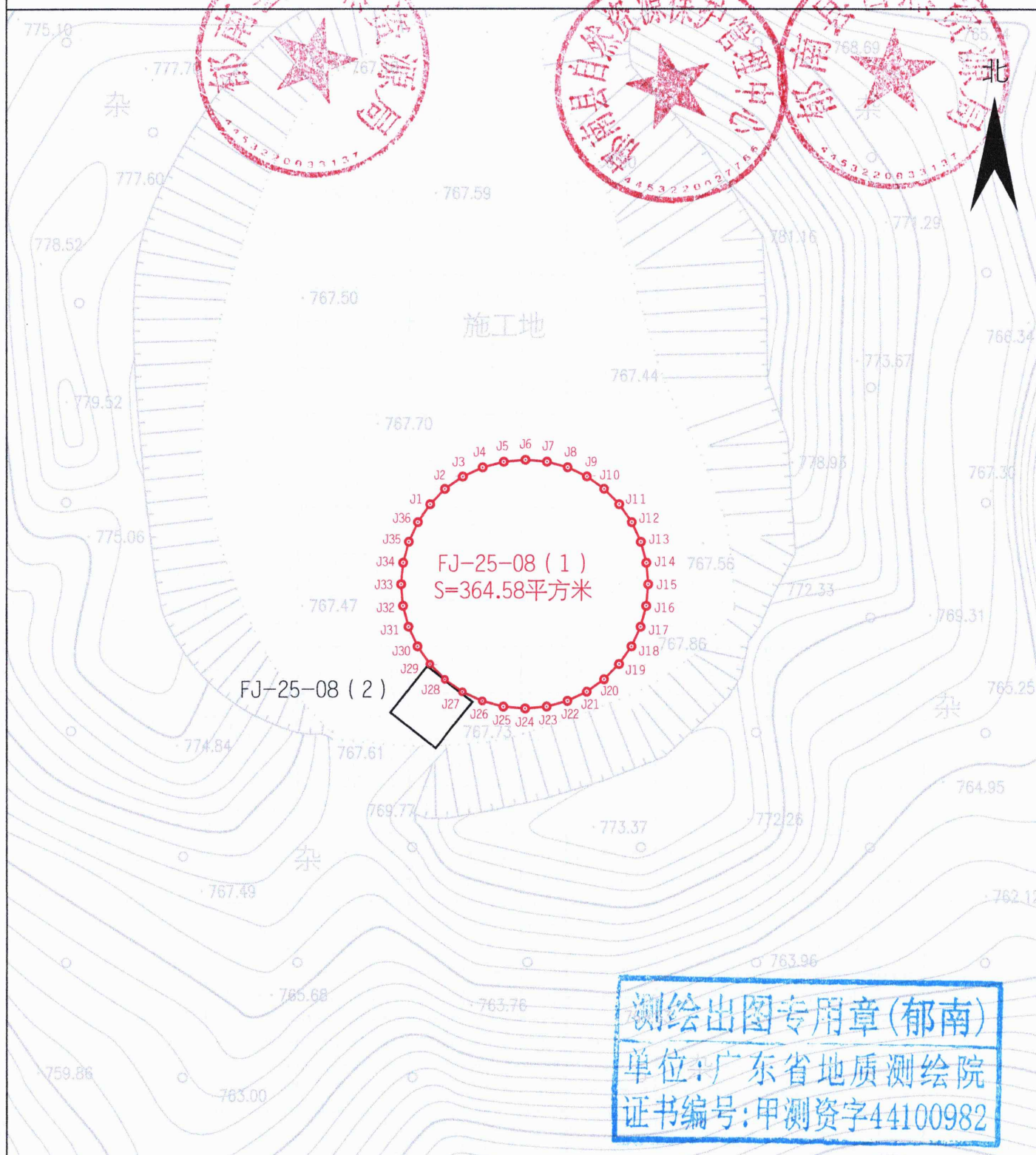
单位：米、平方米

土地权利人：郁南县人民政府

宗地面积：364.58

所在图幅号：2544.25-37556.50

地块编码：FJ-25-08(1)



广东省地质测绘院

2026年3月解析法测绘界址点  
制图日期：2026年3月19日  
审核日期：2026年3月19日

1:500

制图者：徐州明  
审核者：万建鹏

界址点坐标表

点号	X	Y	边长
J1	2544416.190	37556637.085	1.88
J2	2544417.521	37556638.416	1.88
J3	2544418.601	37556639.959	1.88
J4	2544419.397	37556641.665	1.88
J5	2544419.884	37556643.483	1.88
J6	2544420.048	37556645.359	1.88
J7	2544419.884	37556647.234	1.88
J8	2544419.397	37556649.052	1.88
J9	2544418.601	37556650.759	1.88
J10	2544417.521	37556652.301	1.88
J11	2544416.190	37556653.632	1.88
J12	2544414.648	37556654.712	1.88
J13	2544412.942	37556655.507	1.88
J14	2544411.123	37556655.994	1.88
J15	2544409.248	37556656.159	1.88
J16	2544407.373	37556655.994	1.88
J17	2544405.554	37556655.507	1.88
J18	2544403.848	37556654.712	1.88
J19	2544402.306	37556653.632	1.88
J20	2544400.975	37556652.301	1.88

界址点坐标表

点号	X	Y	边长
J20	2544400.975	37556652.301	1.88
J21	2544399.895	37556650.759	1.88
J22	2544399.099	37556649.052	1.88
J23	2544398.612	37556647.234	1.88
J24	2544398.448	37556645.359	1.88
J25	2544398.612	37556643.483	1.88
J26	2544399.099	37556641.665	1.88
J27	2544399.895	37556639.959	1.88
J28	2544400.975	37556638.416	1.88
J29	2544402.306	37556637.085	1.88
J30	2544403.848	37556636.005	1.88
J31	2544405.554	37556635.210	1.88
J32	2544407.373	37556634.723	1.88
J33	2544409.248	37556634.559	1.88
J34	2544411.123	37556634.723	1.88
J35	2544412.942	37556635.210	1.88
J36	2544414.648	37556636.005	1.88
J1	2544416.190	37556637.085	1.88
S=364.58平方米 合0.5469亩			

# 宗地图

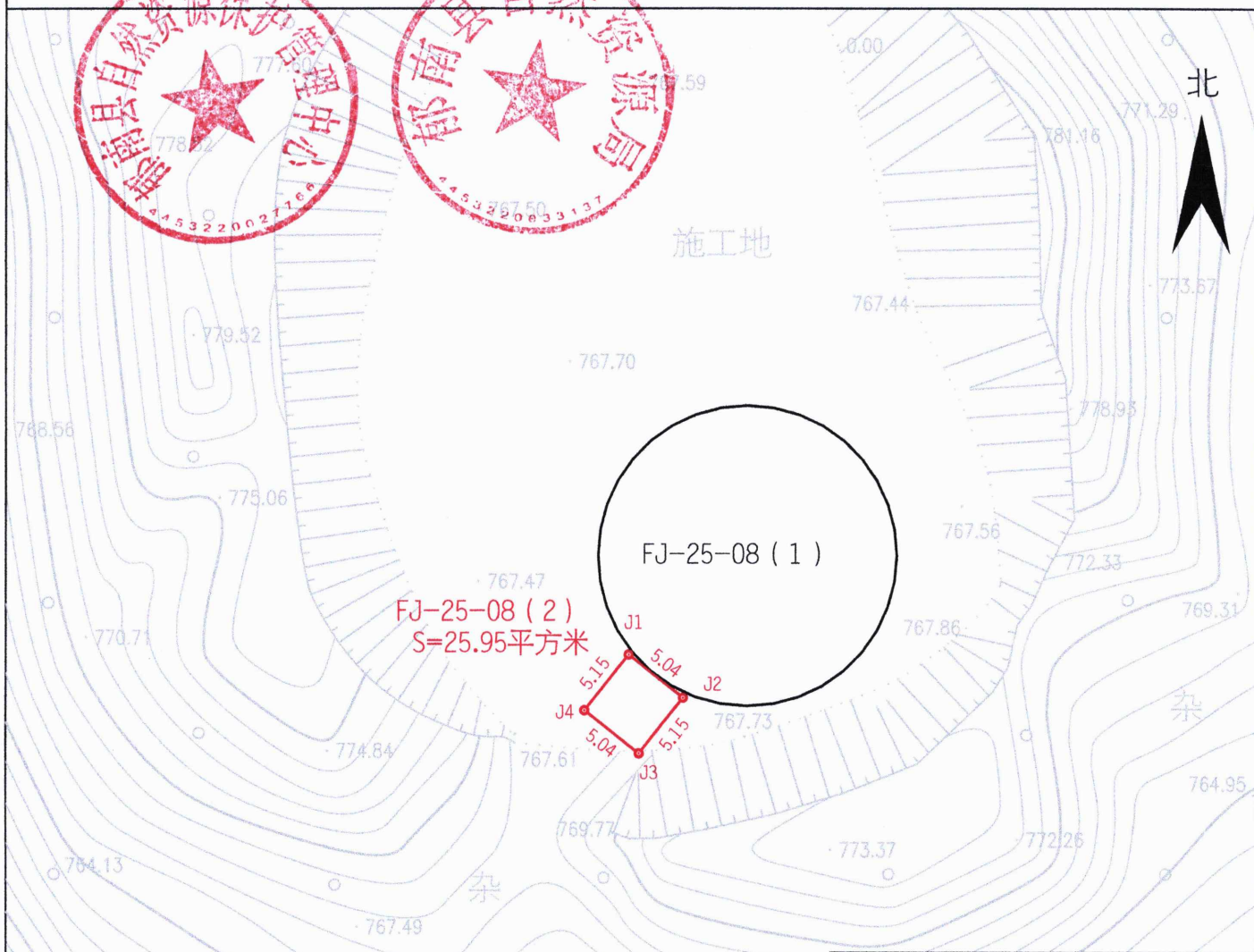
单位：米、平方米

土地权利人：郁南县人民政府

宗地面积：25.95

所在图幅号：2544.25-37556.50

地块编码：FJ-25-08(2)



广东省地质测绘院

测绘出图专用章(郁南)  
单位：广东省地质测绘院  
证书编号：甲测资字44100982

界址点坐标表			
点号	X	Y	边长
J1	2544402.146	37556636.808	5.04
J2	2544399.045	37556640.781	
J3	2544395.029	37556637.557	5.15
J4	2544398.130	37556633.584	5.04
J1	2544402.146	37556636.808	5.15

S=25.95平方米 合0.0389亩

2026年3月解析法测绘界址点  
制图日期：2026年3月19日  
审核日期：2026年3月19日

1:500

制图者：徐州明  
审核者：万建鹏

# 宗地图

单位：米、平方米

土地权利人：郁南县人民政府

宗地面积：364.58

所在图幅号：2544.00-37556.25

地块编码：FJ-25-09 (1)



广东省地质测绘院

2026年3月解析法测绘界址点  
制图日期：2026年3月19日  
审核日期：2026年3月19日

1:500

制图者：徐州明  
审核者：万建鹏

界址点坐标表

点号	X	Y	边长	点号	X	Y	边长
J1	2544012.857	37556268.139	1.88	J20	2543997.642	37556283.354	1.88
J2	2544014.188	37556269.470	1.88	J21	2543996.562	37556281.812	1.88
J3	2544015.268	37556271.012	1.88	J22	2543995.766	37556280.106	1.88
J4	2544016.064	37556272.718	1.88	J23	2543995.279	37556278.288	1.88
J5	2544016.551	37556274.537	1.88	J24	2543995.115	37556276.412	1.88
J6	2544016.715	37556276.412	1.88	J25	2543995.279	37556274.537	1.88
J7	2544016.551	37556278.288	1.88	J26	2543995.766	37556272.718	1.88
J8	2544016.064	37556280.106	1.88	J27	2543996.562	37556271.012	1.88
J9	2544015.268	37556281.812	1.88	J28	2543997.642	37556269.470	1.88
J10	2544014.188	37556283.354	1.88	J29	2543998.973	37556268.139	1.88
J11	2544012.857	37556284.686	1.88	J30	2544000.515	37556267.059	1.88
J12	2544011.315	37556285.765	1.88	J31	2544002.221	37556266.264	1.88
J13	2544009.609	37556286.561	1.88	J32	2544004.040	37556265.776	1.88
J14	2544007.790	37556287.048	1.88	J33	2544005.915	37556265.612	1.88
J15	2544005.915	37556287.212	1.88	J34	2544007.790	37556265.776	1.88
J16	2544004.040	37556287.048	1.88	J35	2544009.609	37556266.264	1.88
J17	2544002.221	37556286.561	1.88	J36	2544011.315	37556267.059	1.88
J18	2544000.515	37556285.765	1.88	J1	2544012.857	37556268.139	1.88
J19	2543998.973	37556284.686	1.88	S=364.58平方米 合0.5469亩			
J20	2543997.642	37556283.354					



# 宗地图

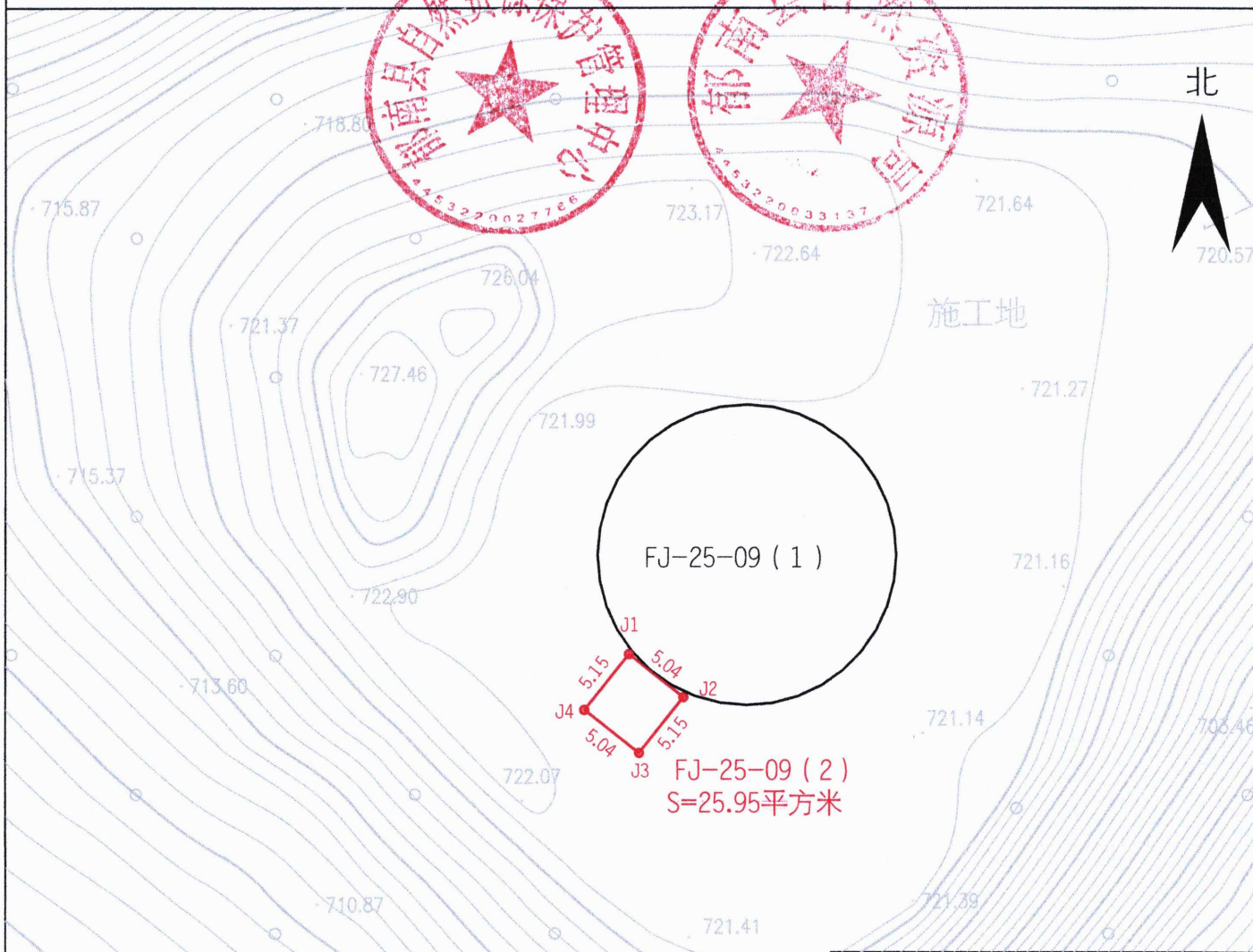
单位：米、平方米

土地权利人：郁南县人民政府

宗地面积：25.95

所在图幅号：2543.75-37556.25

地块编码：FJ-25-09 (2)



广东省地质测绘院

测绘出图专用章(郁南)  
单位：广东省地质测绘院  
证书编号：甲测资字44100982

界址点坐标表			
点号	X	Y	边长
J1	2543998.784	37556267.906	5.04
J2	2543995.682	37556271.879	5.15
J3	2543991.666	37556268.655	5.04
J4	2543994.768	37556264.682	5.15
J1	2543998.784	37556267.906	

S=25.95平方米 合0.0389亩

2026年3月解析法测绘界址点  
制图日期：2026年3月19日  
审核日期：2026年3月19日

1:500

制图者：徐州明  
审核者：万建鹏

# 宗地图

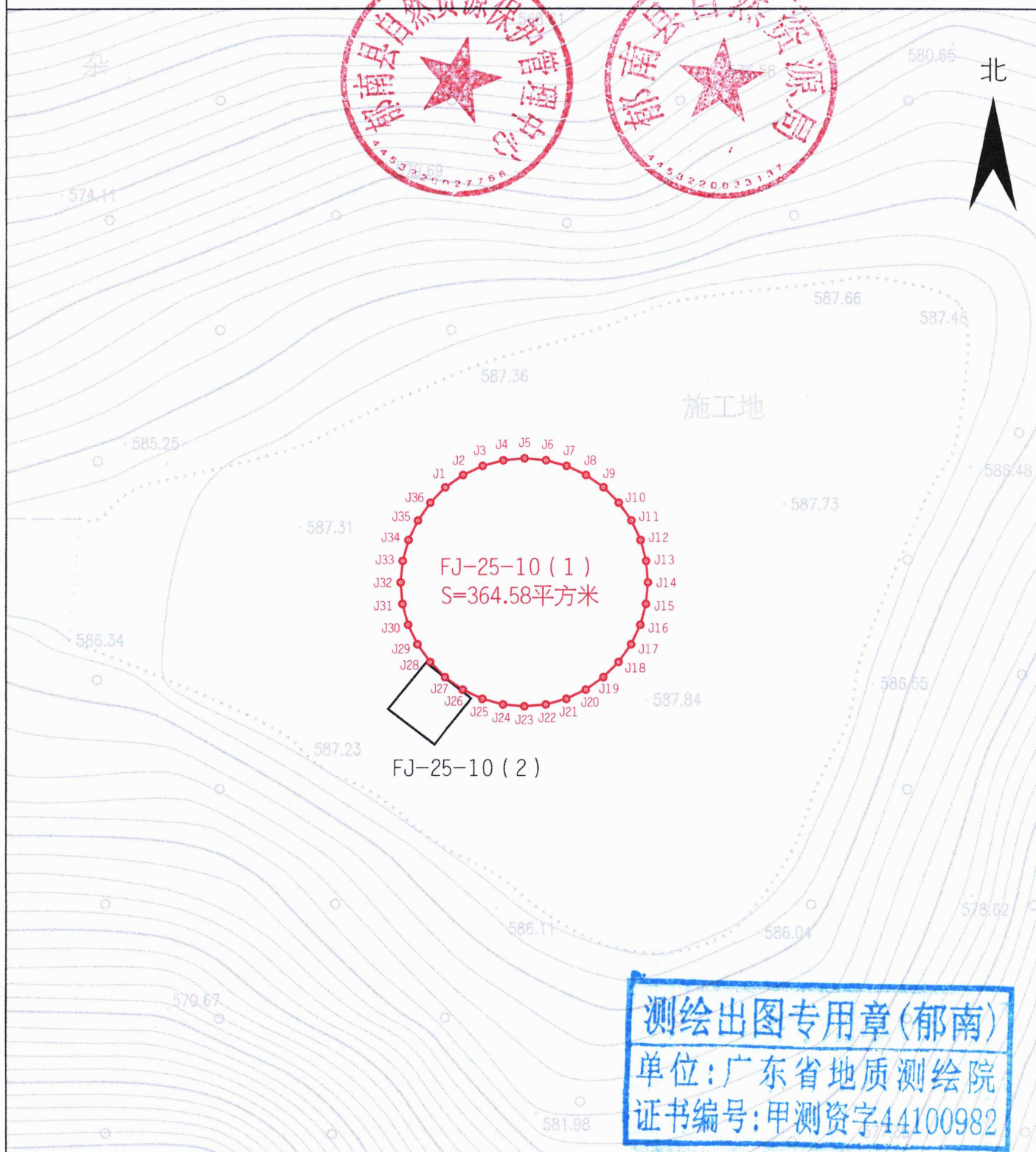
单位：米、平方米

土地权利人：郁南县人民政府

宗地面积：364.58

所在图幅号：2541.50-37555.75

地块编码：FJ-25-10(1)



广东省地质测绘院

2026年3月解析法测绘界址点  
制图日期：2026年3月19日  
审核日期：2026年3月19日

1:500

制图者：徐州明  
审核者：万建鹏

界址点坐标表

点号	X	Y	边长
J1	2541573.972	37555773.119	1.88
J2	2541575.051	37555774.661	1.88
J3	2541575.847	37555776.367	1.88
J4	2541576.334	37555778.185	1.88
J5	2541576.498	37555780.061	1.88
J6	2541576.334	37555781.936	1.88
J7	2541575.847	37555783.755	1.88
J8	2541575.051	37555785.461	1.88
J9	2541573.972	37555787.003	1.88
J10	2541572.640	37555788.334	1.88
J11	2541571.098	37555789.414	1.88
J12	2541569.392	37555790.209	1.88
J13	2541567.574	37555790.697	1.88
J14	2541565.698	37555790.861	1.88
J15	2541563.823	37555790.697	1.88
J16	2541562.005	37555790.209	1.88
J17	2541560.298	37555789.414	1.88
J18	2541558.756	37555788.334	1.88
J19	2541557.425	37555787.003	1.88
J20	2541556.345	37555785.461	1.88

界址点坐标表

点号	X	Y	边长
J20	2541556.345	37555785.461	1.88
J21	2541555.550	37555783.755	1.88
J22	2541555.062	37555781.936	1.88
J23	2541554.898	37555780.061	1.88
J24	2541555.062	37555778.185	1.88
J25	2541555.550	37555776.367	1.88
J26	2541556.345	37555774.661	1.88
J27	2541557.425	37555773.119	1.88
J28	2541558.756	37555771.787	1.88
J29	2541560.298	37555770.708	1.88
J30	2541562.005	37555769.912	1.88
J31	2541563.823	37555769.425	1.88
J32	2541565.698	37555769.261	1.88
J33	2541567.574	37555769.425	1.88
J34	2541569.392	37555769.912	1.88
J35	2541571.098	37555770.708	1.88
J36	2541572.640	37555771.787	1.88
J1	2541573.972	37555773.119	1.88
S=364.58平方米 合0.5469亩			

# 宗地图

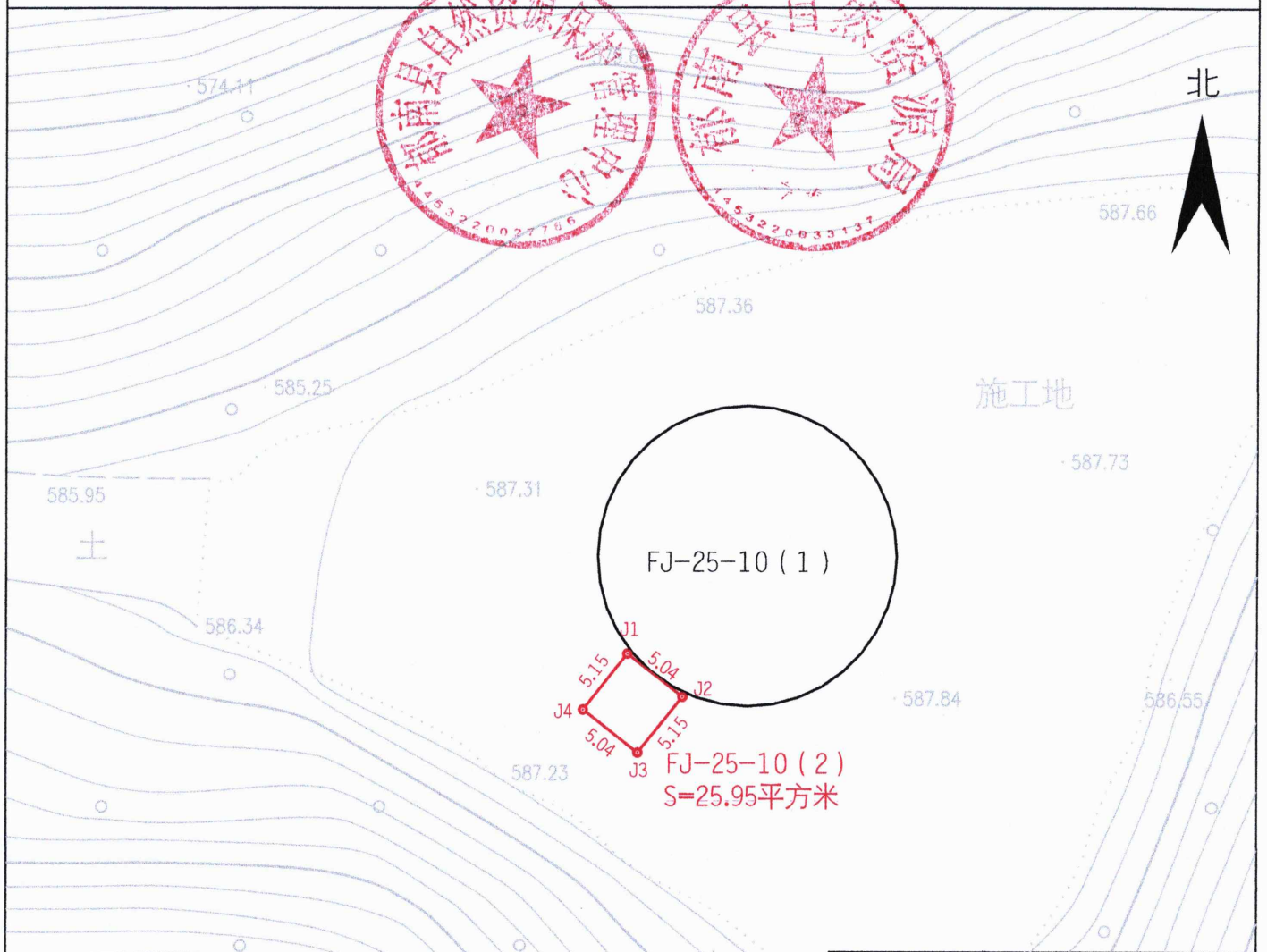
单位：米、平方米

土地权利人：郁南县人民政府

宗地面积：25.95

所在图幅号：2541.50-37555.75

地块编码：FJ-25-10(2)



界址点坐标表			
点号	X	Y	边长
J1	2541558.686	37555771.428	5.04
J2	2541555.584	37555775.401	5.15
J3	2541551.568	37555772.177	5.04
J4	2541554.670	37555768.204	5.15
J1	2541558.686	37555771.428	

S=25.95平方米 合0.0389亩

测绘出图专用章(郁南)  
单位：广东省地质测绘院  
证书编号：甲测资字44100982

广东省地质测绘院

2026年3月解析法测绘界址点

1:500

制图者：徐州明

制图日期：2026年3月19日

审核者：万建鹏

审核日期：2026年3月19日