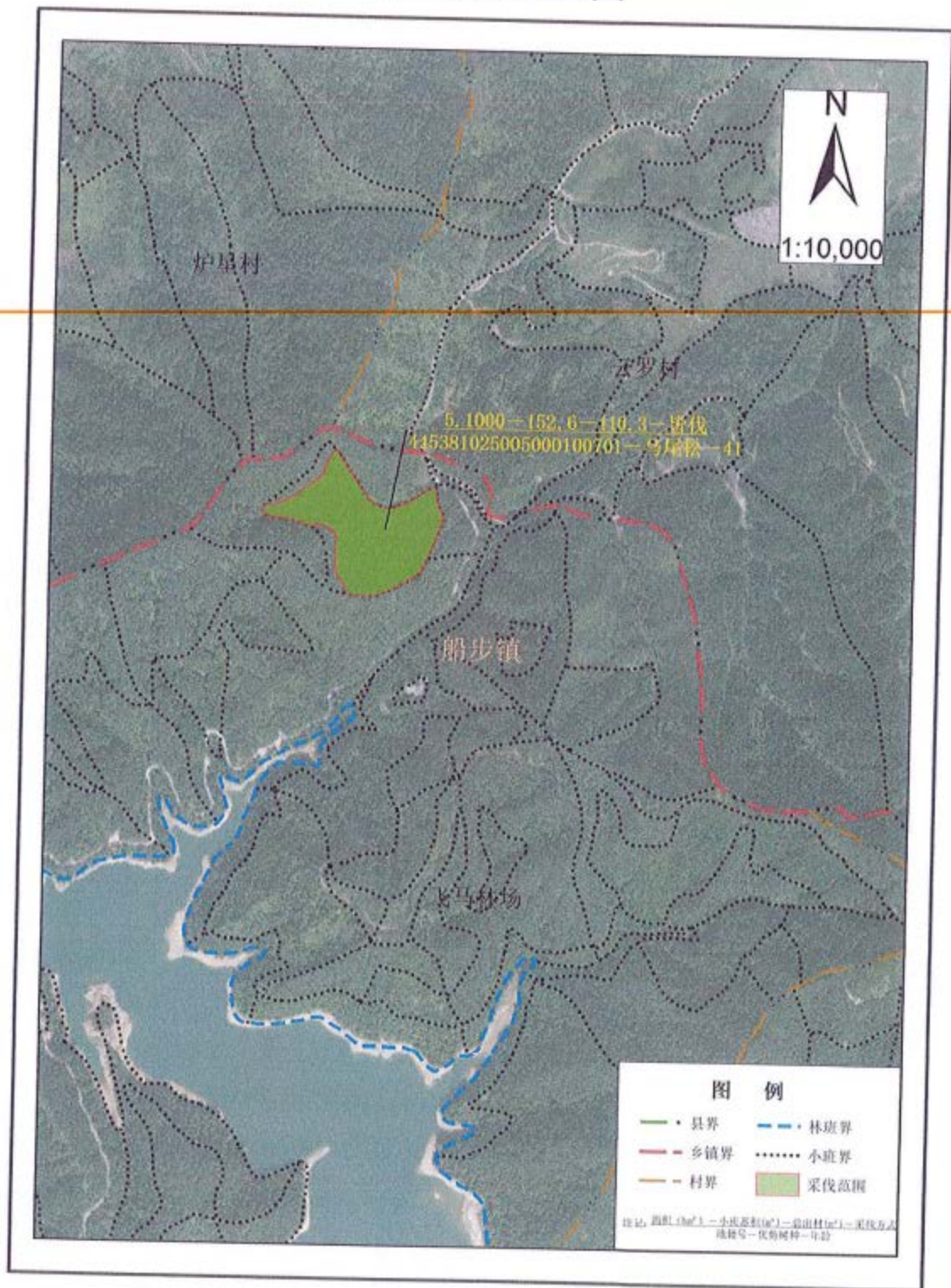
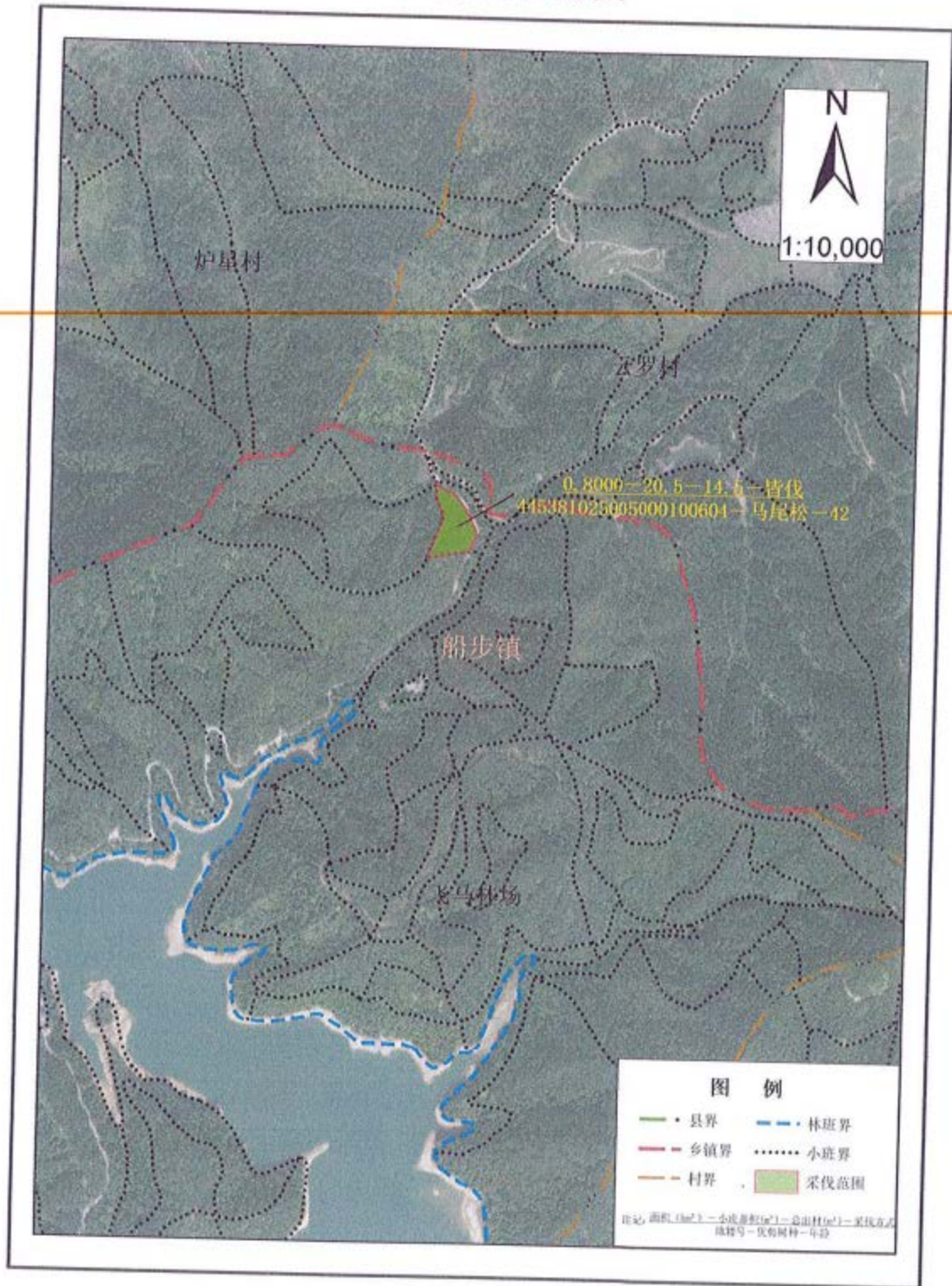


第1伐区位置图



第2伐区位置图

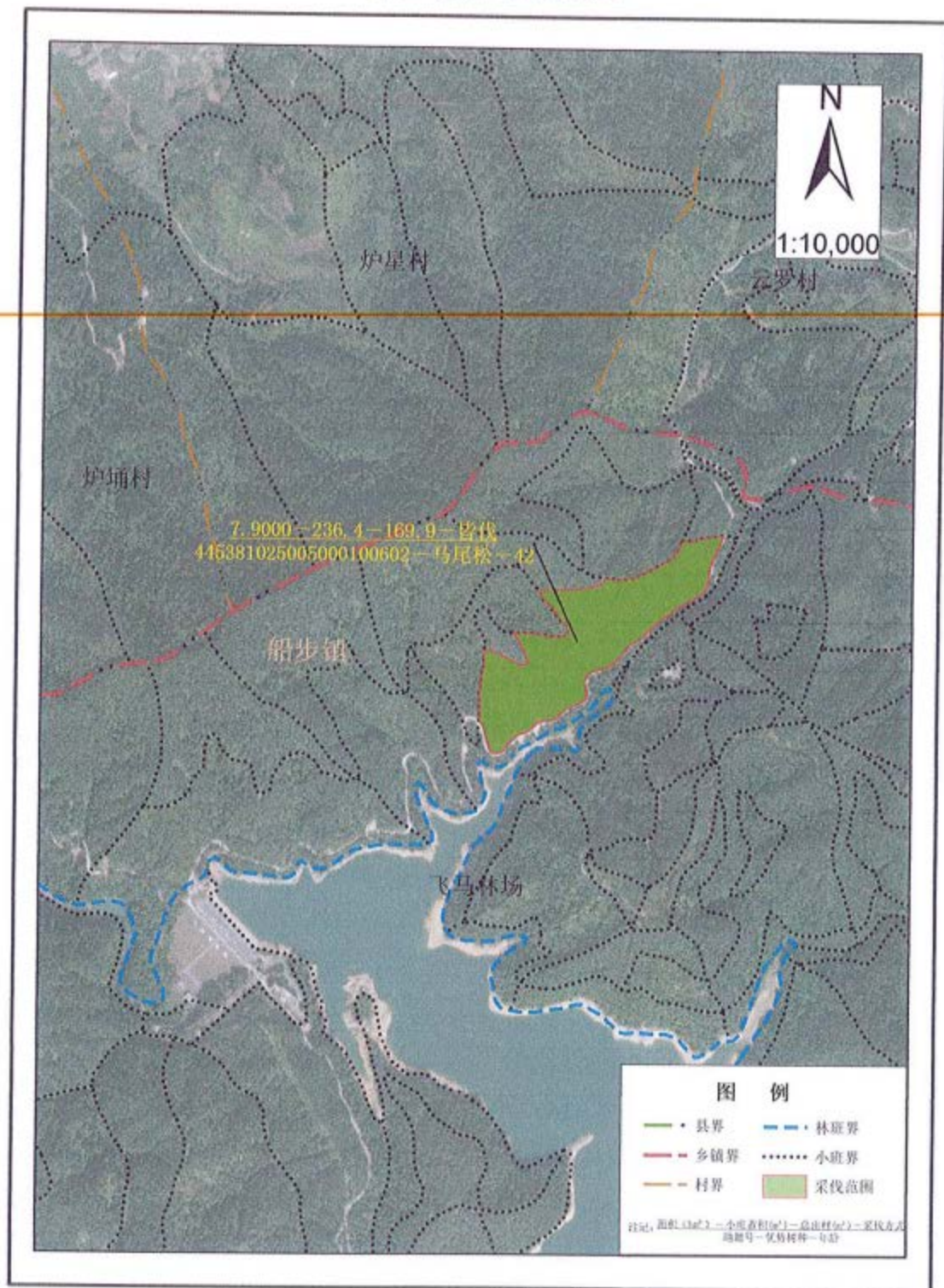


图例

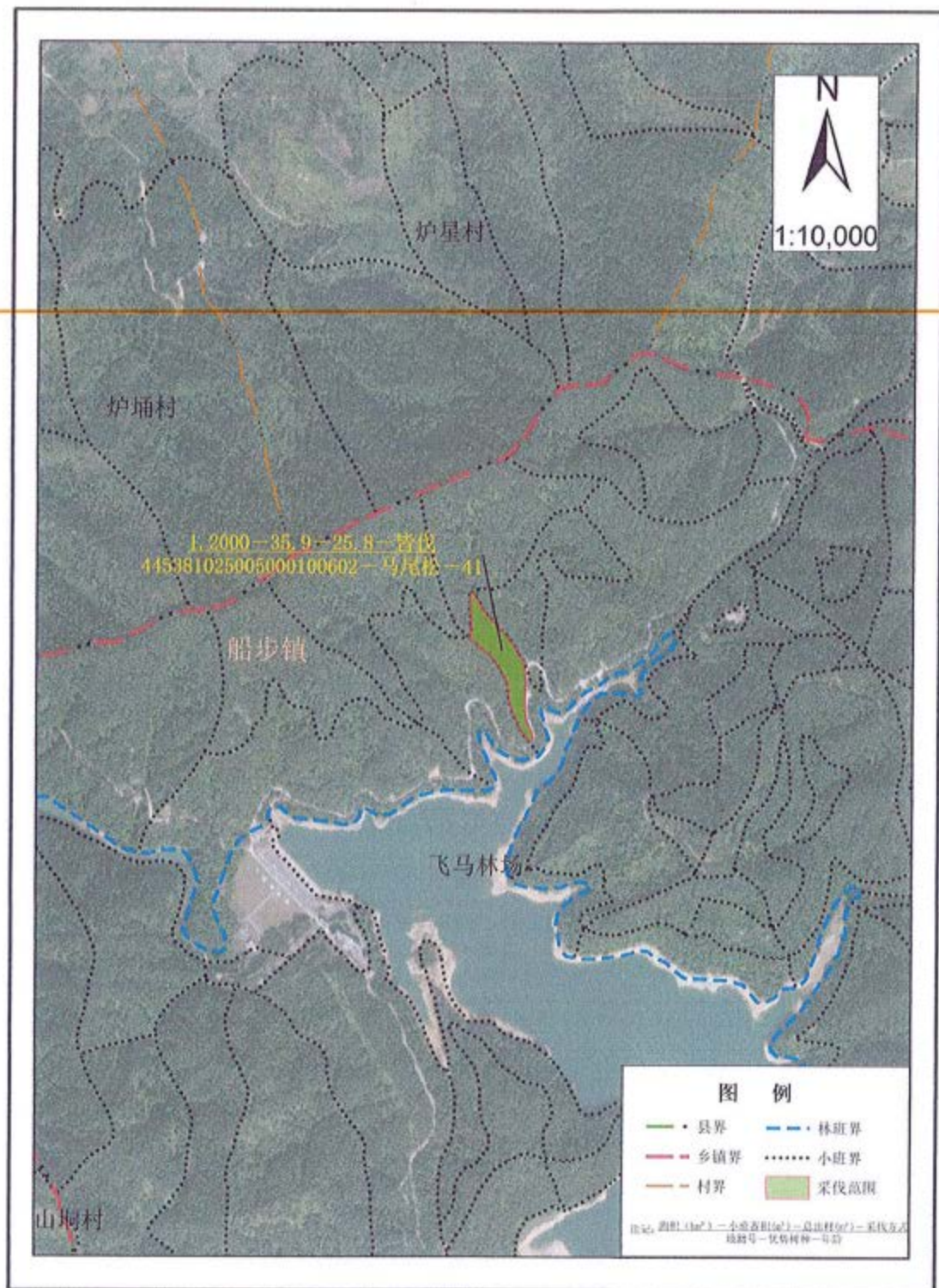
- 县界
- 林班界
- 乡镇界
- 小班界
- 村界
- 采伐范围

注记: 面积 (hm²)—小班面积 (m²)—造林村 (m²)—采伐方式
林班号—优势树种—年径

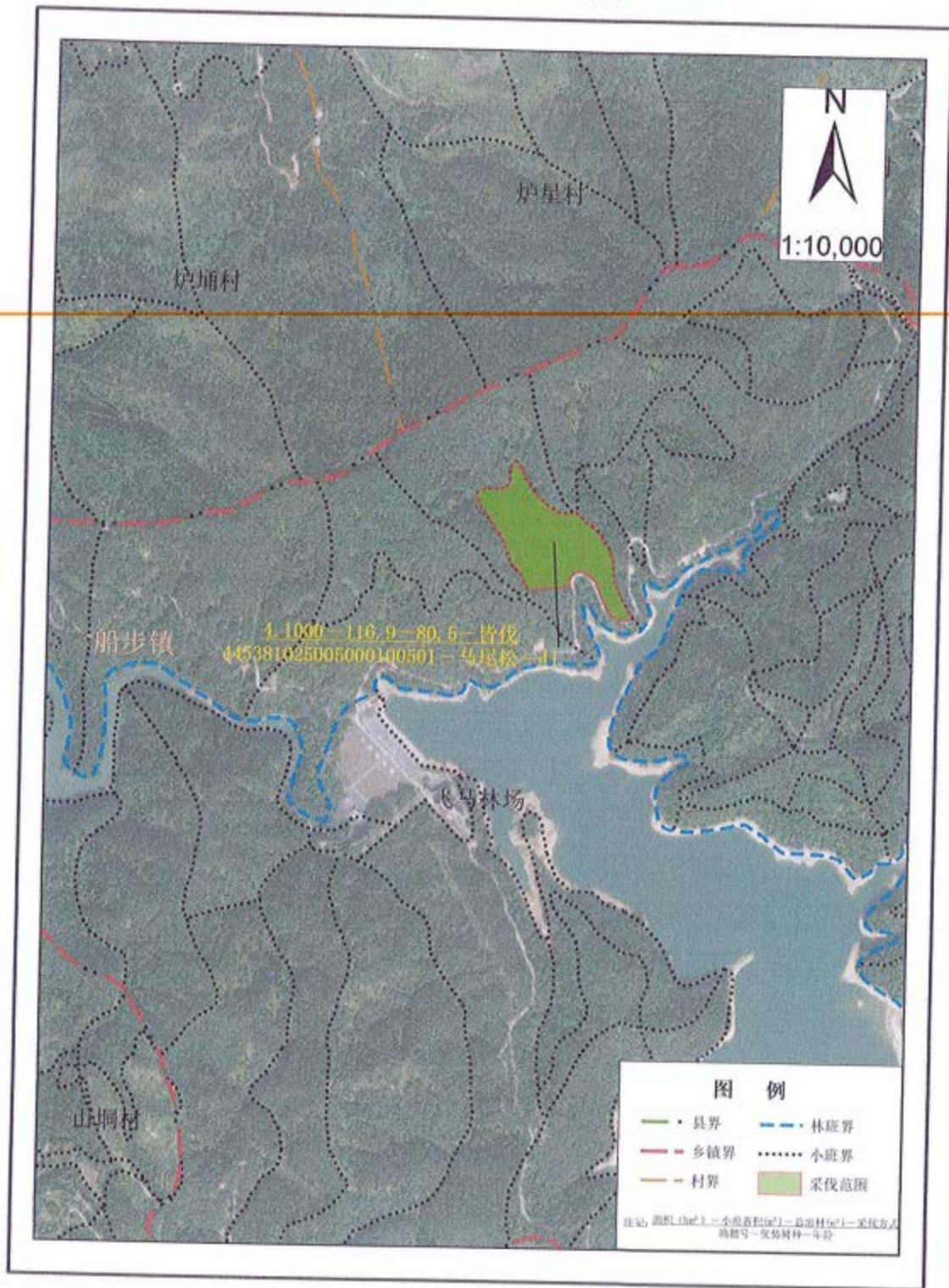
第3伐区位置图



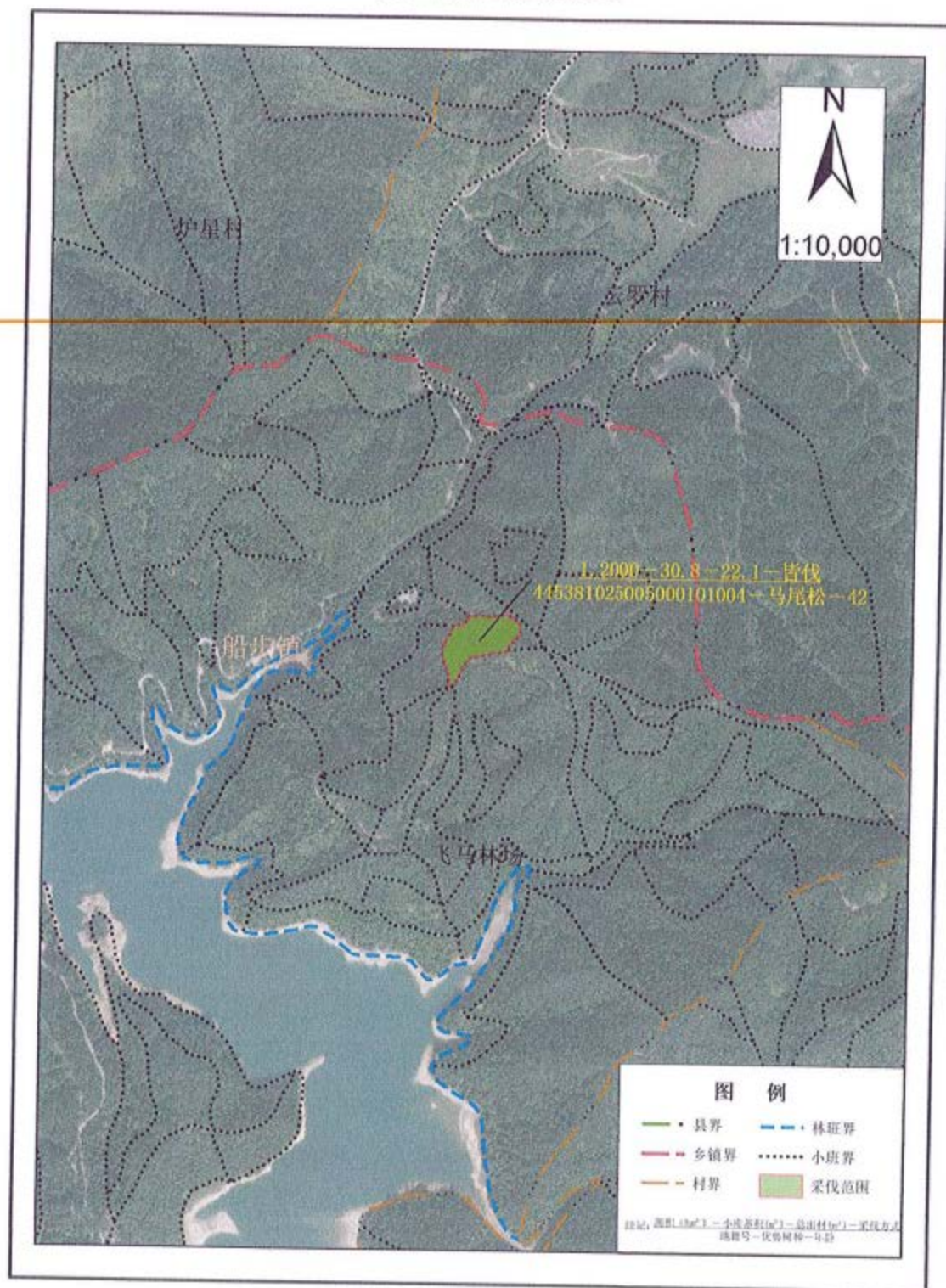
第4伐区位置图



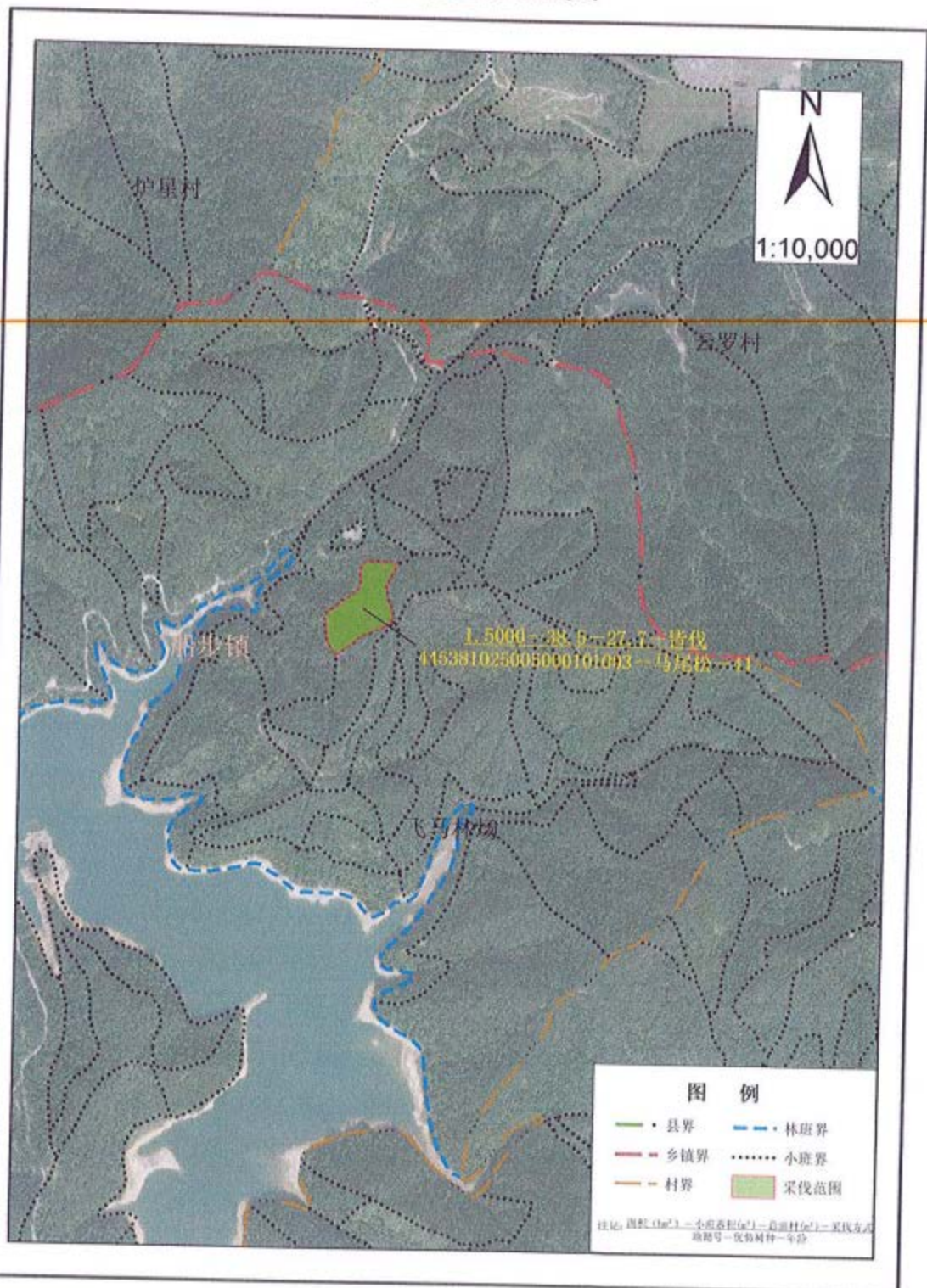
第5伐区位置图



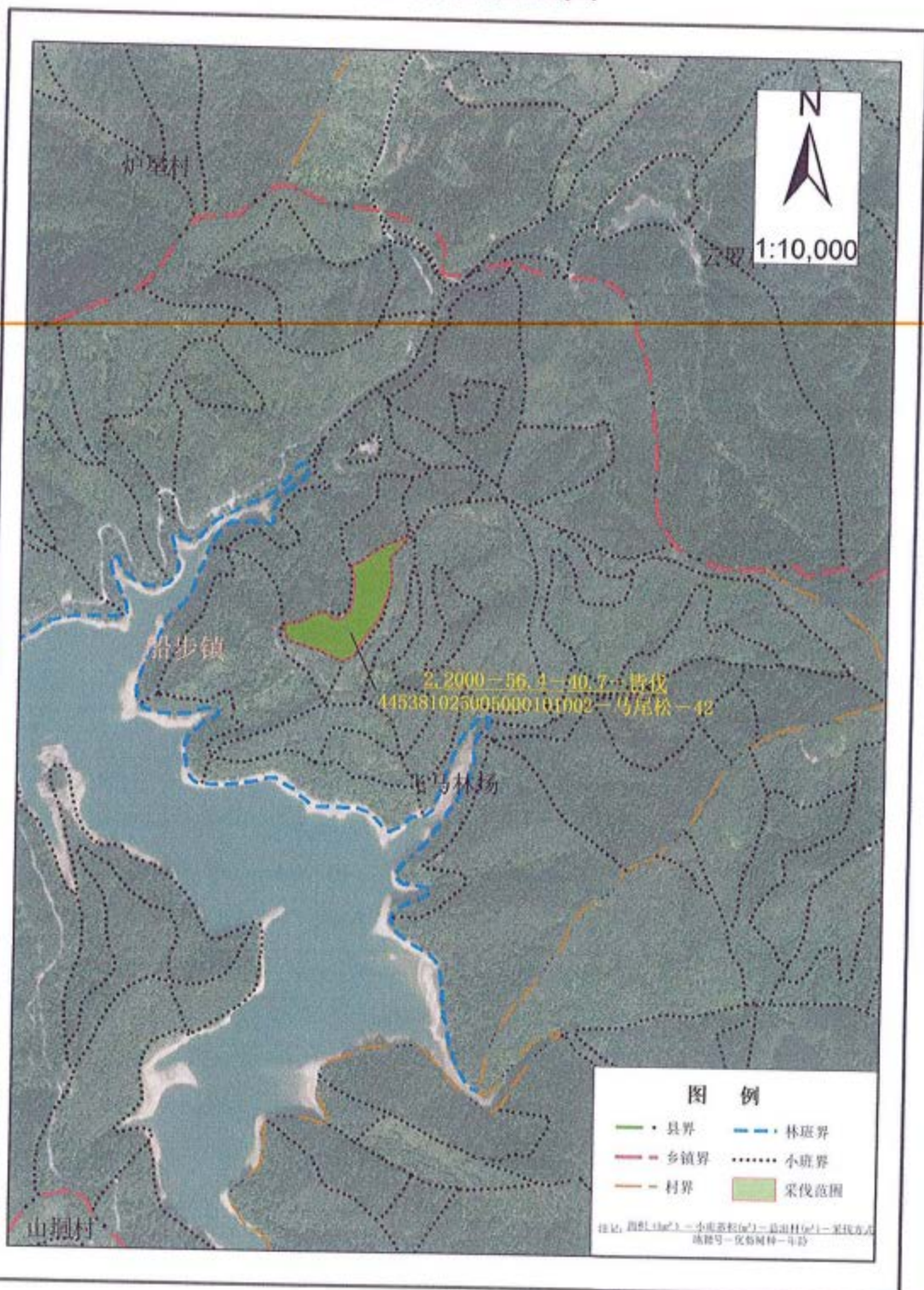
第6伐区位置图



第7伐区位置图



第8伐区位置图



N
1:10,000

炉房村

沿步镇

2,2000-56.4-10.7-普伐
445381025005000101002-马尾松-42

马场

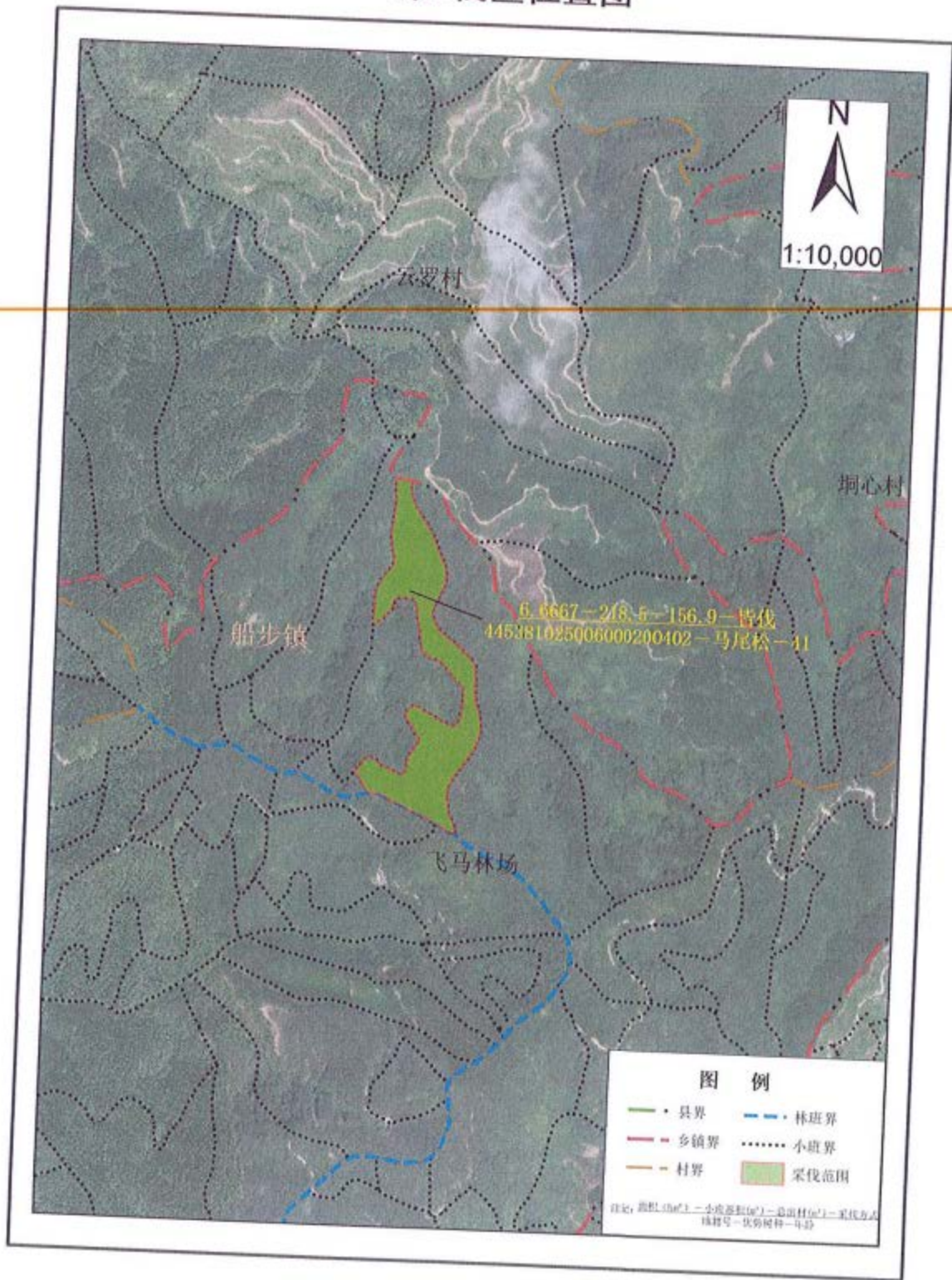
山桐村

图例

- 县界
- - - 乡镇界
- - - 村界
- 小班界
- 采伐范围
- 林班界

注：面积13623.2公顷蓄积163.1万立方米
林班号—优势树种—年径

第9伐区位置图



N
1:10,000

云罗村

桐心村

船步镇

飞马林场

6.6667-218.5-156.9-皆伐
445381025006000200402-马尾松-41

图例

- 县界
- 乡镇界
- 村界
- 林班界
- 小班界
- 采伐范围

注：图例中“县界”、“乡镇界”、“村界”、“林班界”、“小班界”、“采伐范围”均指界线，非指界线宽度。
注：图例中“县界”、“乡镇界”、“村界”、“林班界”、“小班界”、“采伐范围”均指界线，非指界线宽度。