

出让土地平面界址图

单位:m

宗地代码 445321005006GB00004

权利人: 新兴县人民政府

所在图幅号: 2506.75-37641.75

北



广东电网有限责任公司云浮新兴供电局
新昌教练场

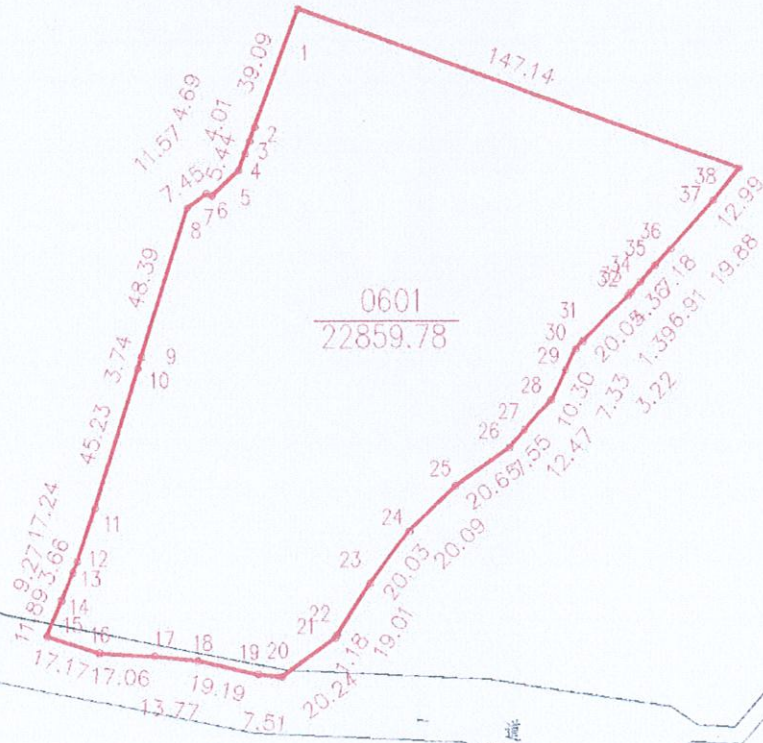
省

公路

道

云礼收储土地

新兴县第二人民医院



新兴县不动产登记中心



新兴县不动产登记中心
图纸专用章
1:2500
资质等级 乙级 资质编号 44510707

国家大地2000坐标系
1985国家高程基准
2007年版样式
2025年8月数字化测制

制图者: 罗家顺
审核者: 吴嘉威